



**КОМИТЕТ ИМУЩЕСТВЕННЫХ ОТНОШЕНИЙ
АДМИНИСТРАЦИИ ПЕРМСКОГО МУНИЦИПАЛЬНОГО ОКРУГА**

РЕШЕНИЕ
о размещении объектов № 2319

Пермский край
Пермский округ

11.09.2023

Комитет имущественных отношений администрации Пермского муниципального округа разрешает Акционерному обществу «Газпром газораспределение Пермь» (ИНН 5902183841, ОГРН 1025900512670, почтовый адрес: 614000, г. Пермь, ул. Петропавловская, 43)

размещение объекта «Газопровод-ввод до границы земельного участка по адресу: Рябиновая ул. 21, Мулянка п. (газопровод давлением до 1.2 Мпа, для размещения которого не требуется разрешения на строительство)».

на землях государственная собственность на которые не разграничена.

на срок 1 год

Местоположение: Пермский край, Пермский м.о., п. Мулянка.

Приложение: схема предполагаемых к использованию земель или части земельного участка.

Особые условия использования:

1) При установке газопровода учесть параметры ширины проезда улично-дорожной сети, во избежание сужения полосы отвода дороги.

2) При условии получения разрешения на производство земляных работ.

Заместитель председателя комитета

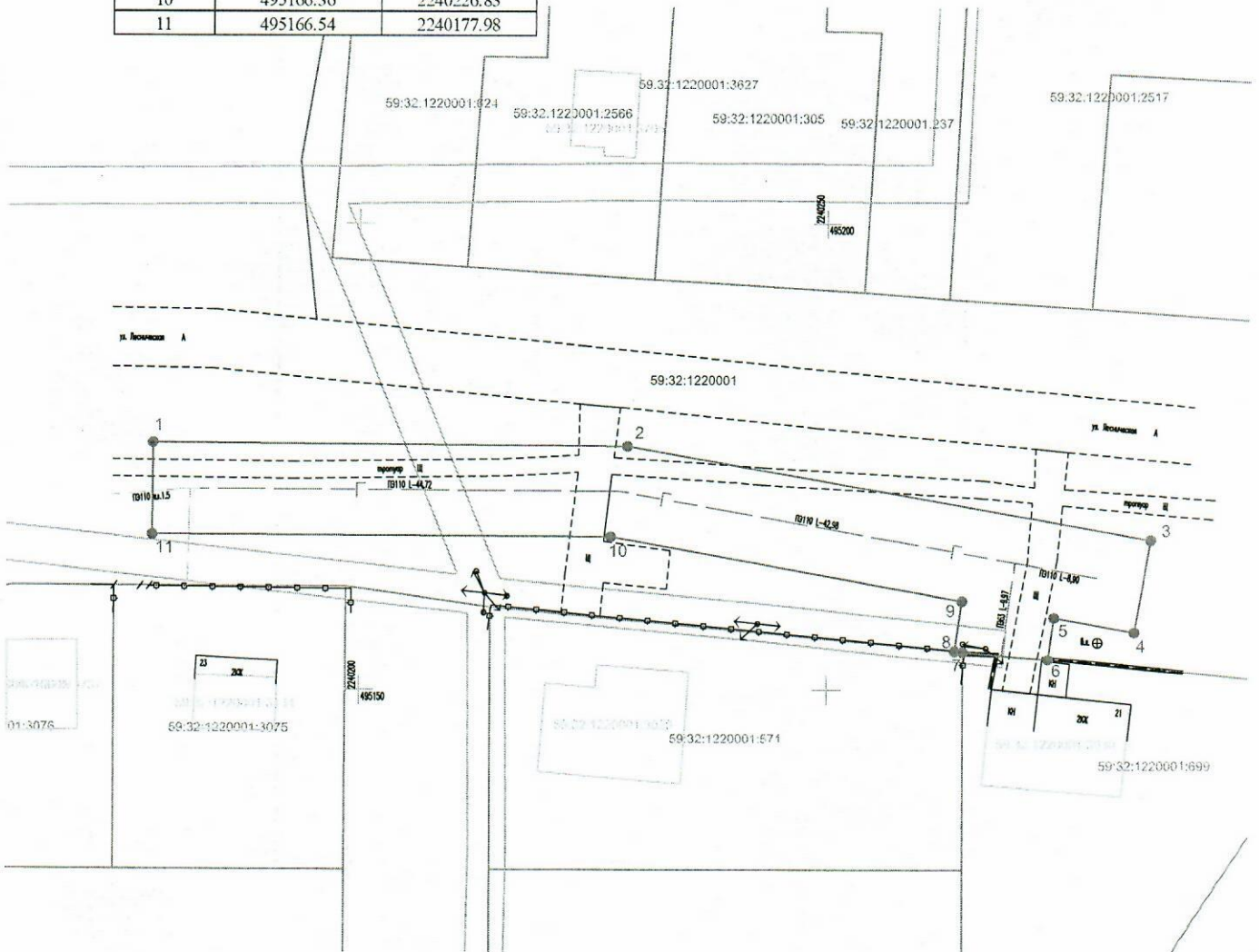

(подпись, печать) М.В. Королева



Схема предполагаемых к использованию земель или части земельного участка

Объект: "Газопровод-ввод до границы земельного участка по адресу: Рябиновая ул 21, Мулянка п"
 Местоположение: Пермский край, Пермский м.о, п. Мулянка
 Площадь земель или части земельного участка, кв.м.: 1112
 Категория земель: земли населенных пунктов
 Вид разрешенного использования земельного участка: отсутствует

№ точки границы	Каталог координат (МСК-59), м	
	X	Y
1	495176.54	2240178.03
2	495176.20	2240228.62
3	495166.06	2240284.58
4	495156.22	2240282.80
5	495157.78	2240274.23
6	495153.28	2240273.59
7	495154.13	2240264.49
8	495154.21	2240263.62
9	495159.56	2240264.39
10	495166.36	2240226.83
11	495166.54	2240177.98



Масштаб 1:500

Условные обозначения:

- граница предполагаемых к использованию земель или части земельного участка
- граница земельного участка ранее учтенного в ЕГРН
- граница кадастрового квартала
- кадастровый номер квартала
- кадастровый номер земельного участка в кадастровом квартале
- проектируемый газопровод-ввод (в подземном исполнении)
- существующий газопровод

Описание границ смежных землепользователей:

от т.1 до т.6, от т.8 до т.1 - земли неразграниченной государственной (муниципальной) собственности
 от т.6 до т.7 - земельный участок с кадастровым номером 59:32:1220001:699
 от т.7 до т.8 - земельный участок с кадастровым номером 59:32:1220001:571

Заявитель

(подпись, расшифровка подписи)
 МП
 (для юридических лиц и ИП)

Косачев О.В., по доверенности

№ 1853 от 28.12.2022

Верно